



**JOURNEE D'INFORMATION:**

**LE REFERENT FEMININ**

DTN – 2017/2018

CLIP VIDEO PROMOTIONNEL « Vis ton rêve »



DES OUTILS - SUPPORT AU DEVELOPPEMENT  
des CLUBS

# INTRODUCTION DE LA REUNION

**OBJECTIF : Mieux définir le rôle et les missions du référent féminin**

# PLAN DE LA REUNION

1. ETAT DES LIEUX
2. LA SITUATION ACTUELLE

# ETAT DES LIEUX

## 184 Clubs sur le département

- 39 référents féminins
- Dont 22 sur 43 clubs comptant au moins une équipe féminine (U14F/U18F/SF)

# LA SITUATION ACTUELLE

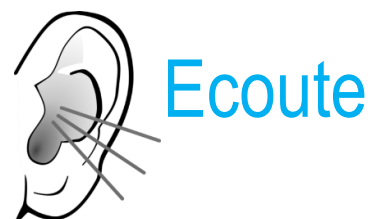
Par groupe – 20 min

QUESTION 1 : Que faites-vous dans votre club ?  
(accueil ? Ressources ?)

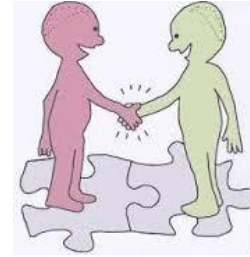
QUESTION 2 : Quelles connaissances avez-vous de la  
pratique féminine ?

QUESTION 3 : Selon vous que faut-il améliorer ?

# 1. Etre « bien accueilli », c'est quoi?



# LE REFERENT FEMININ - ACCUEIL



Convivialité



Briser la glace



Notion de temps



Ecoute



Communiquer



A proscrire:  
L'indifférence



## 2. En tant que référent des féminines, quelles sont vos ressources?



District



Ecole



Parents



Club



Formations



Elus



Médias

# LE REFERENT FEMININ - RESSOURCES

**DISTRICT:** - Conseiller technique/ écoles  
- Commission féminine

**CLUB:** - Président  
- Secrétariat  
- Educateurs



**MEDIAS:** - Réseaux sociaux  
- Presse écrite  
- Sites internet  
- Outils de communication  
*(guide dvpt prat. fém.)*

**PARENTS:**  
- Fiche de renseignements  
*(outil/ guide dvpt prat fem.)*  
- Echanger

**FORMATIONS:**  
- Dirigeants (gestion projets, communication, connaissance association )  
- Animatrice fédérale  
- CFF4

# 3. Quelles connaissances avez-vous de la pratique féminine en France?

Organisation des compétitions

Les Ecoles Féminines de Football



Filière d'accès vers l'élite

# LE REFERENT FEMININ – LA PRATIQUE

Schéma des compétitions

Label Ecole Féminine de Football

Projet de performance fédérale

**FOOT FEMININ DISTRICT MAINE-ET-LOIRE**  
Récapitulatif par catégories d'âge

Dans quelles catégories peuvent-elles jouer **dans les compétitions départementales** ?

CATEGORIES	SECTIONS FEMININES						SAISON 2017/2018
	FEMININE			MIXITE			
	SENIOR	U18 F	U14 F	U11	U9	U7	
U19 F	X	non					Pas de sous classement en U18F
U18 F	X	X					Le certificat médical devra autoriser la pratique en catégorie supérieure (seniors)
U17 F	*	X					*3 joueuses maximum par match seniors. Pièces à fournir pour le surclassement en seniors: Un certificat médical délivré par un médecin fédéral ou agréé par la commission régionale médicale (art. 73.2a des RG FFF) ainsi que l'autorisation parentale
U16 F	**	X					**Identique U17F
U15 F		X	non				Pas de sous-classement en U14 F
U14 F		*	X				* 3 joueuses maximum par match U18 F et le certificat médical devra autoriser la pratique en catégorie supérieure
U13 F			X	non			
U12 F			X	X			Elles peuvent jouer en mixité dans la catégorie U11 uniquement.
U11 F			*	X			*3 joueuses maximum par match U 14F et le certificat médical devra autoriser la pratique en catégorie supérieure.
U10F				X	X		
U9F				*	X		*3 joueuses maximum par match U11
U8F					X	X	
U7F					*	X	*3 joueuses maximum par match U9
U6F						X	

NB : Les joueuses U6 F à U11 F peuvent évoluer en mixité. Ainsi que les U12F en U11G.

Qui peut-on convoquer dans les différentes catégories **en District** ?

<b>Seniors F</b>	Seniors F + U19F + U18F surclassées	+ 3 U17F et 3 U16F (article 73.2)
<b>U18F</b>	U18F + U17F + U16F + U15F	+ 3 U14 autorisées à jouer en catégorie d'âge supérieure
<b>U14F</b>	U14F + U13F + U12F	+ 3 U11 autorisées à jouer en catégorie d'âge supérieure

**Aucun sous-classement n'est autorisé.**

**Pour information**

**Article – 73 des Règlements généraux FFF**

1. Sur autorisation médicale explicite figurant sur la demande de licence, les joueurs et les joueuses peuvent pratiquer dans les seules compétitions de la catégorie d'âge immédiatement supérieure à celle de leur licence, sauf pour les licenciés U18 et U18 F qui peuvent pratiquer en Senior.

En cas d'interdiction médicale de surclassement sur leur demande de licence, la mention « surclassement interdit » est apposée sur les licences des joueurs ou joueuses concernés.

2. a) Les licenciés U17 peuvent pratiquer en Senior, sous réserve d'obtenir un certificat médical de non contre-indication, comprenant une autorisation parentale, délivré par un médecin fédéral, certificat approuvé par la Commission Régionale Médicale.

Dans les mêmes conditions d'examen médical :

- les joueuses U16 F **et U17 F** peuvent pratiquer en Senior en compétitions nationales, dans les conditions fixées par le règlement de l'épreuve ;

**- les joueuses U16 F et U17F peuvent pratiquer en Senior dans les compétitions de Ligue et de District, sur décision des Comités de Direction des Ligues et dans la limite de trois joueuses U16 F et de trois joueuses U17 F pouvant figurer sur la feuille de match.**

b) Les joueurs licenciés U16 peuvent évoluer en compétition nationale U19 (Championnat National et Coupe Gambardella) dans les conditions médicales figurant au paragraphe 2.a) ciavant.

c) Les autorisations de surclassement prévues aux alinéas a) et b) du présent paragraphe figurent sur la licence du joueur sous la mention « surclassé article 73.2 ».

3. Cette autorisation de surclassement est soumise aux prescriptions de l'article 72.1.

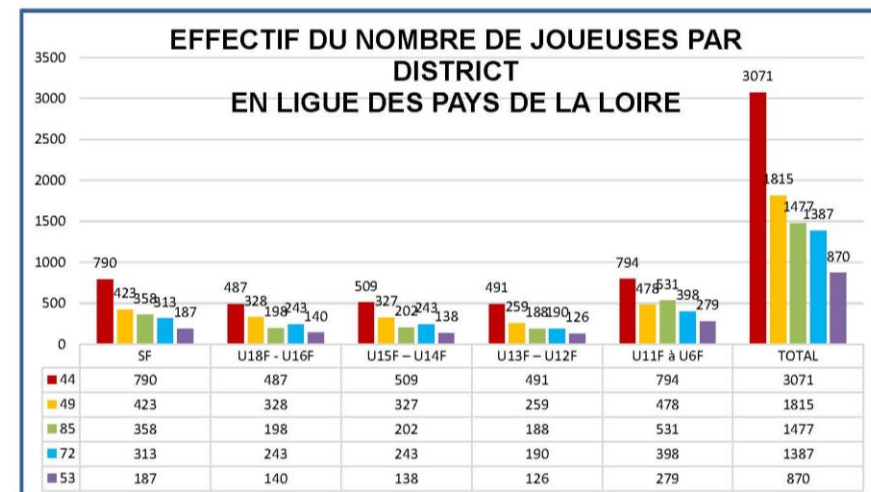
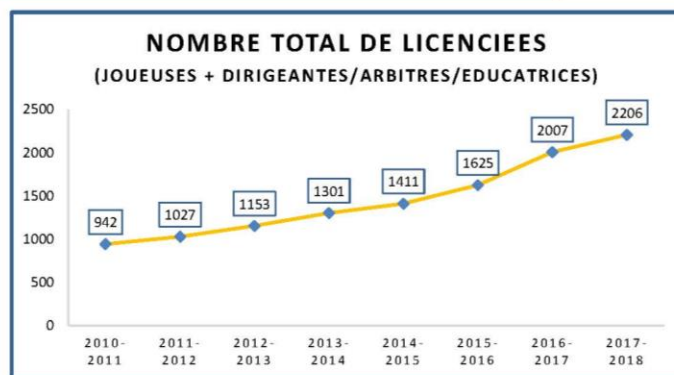
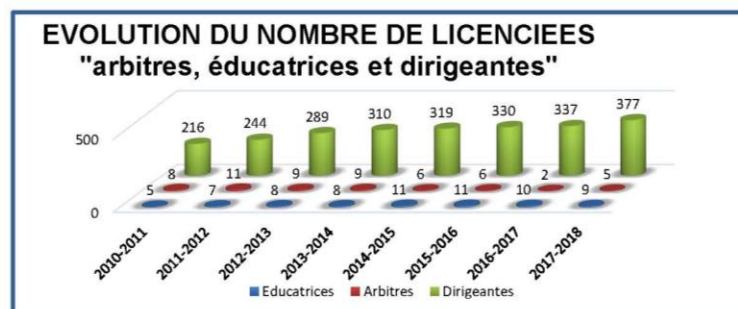
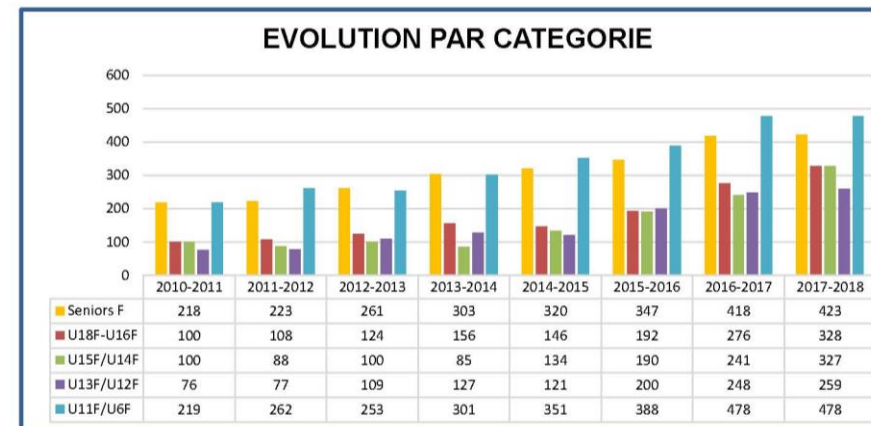
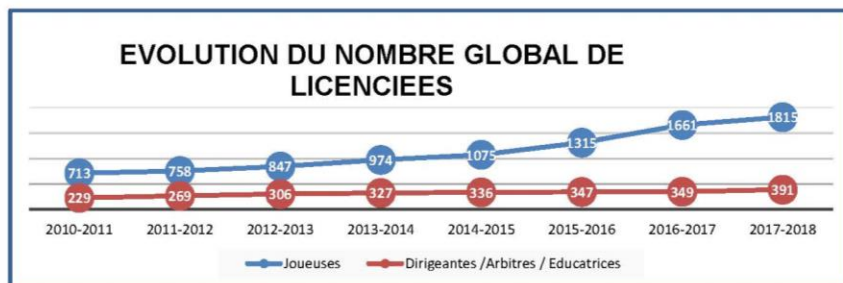
4. En cas d'infraction aux dispositions du présent article, est appliquée la sanction prévue au Titre 4.

5. En cas de litige sur un surclassement, la Commission Fédérale Médicale peut être saisie du dossier.



# Nombres de licenciées dans le département du Maine et Loire de 2010 au 23.03.18

Saison 2017-2018



# ARCHITECTURE DES COMPETITIONS FEMININES DE BASE

SF	Foot à 11	Surclassement : Dépend du règlement de la compétition
U18 F	Foot à 11	U18 F - U17F - U16F – U15F Surclassement 3 U14F
U14 F	Foot à 8	U14F U13F U12F + 3 U11F
U11 F	Foot à 8	U12F U11F U10F + 3 U9F
U9 F	Foot à 5	U10F U9F U8F + 3 U7F
U7 F	Foot à 3	U8F U7F U6F

DEPARTEMENTALE

**AUCUNE DEROGATION N'EST ACCORDEE**

R E G I O N  E X C E L L E N C E	SF	R1 – 12 équipes R2 – 2 groupes de 10 équipes
	U18F	Foot à 11 : 10 équipes

Cahier des charges R1-SF  
Encadrement  
Equipes Jeunes

# LA PRATIQUE FOOT A 8 – U11F

## ETAT DES LIEUX

1. Augmentation du nombre de licenciées U10F à U12F
2. Augmentation du nombre d'équipes entièrement féminine ou avec + ou – 50% de féminines
3. Les équipes féminines ou mixtes sont en difficultés face aux équipes de garçons
4. Très peu de rencontre entre les équipes féminines
5. Augmentation des licenciées lors des rassemblements foot féminin de U6F à U11F
6. Augmentation des clubs représentés lors des rassemblements foot féminin de U6F à U11F
7. Les parents de licenciées ne sont pas toujours informés des rassemblements féminins
8. Les clubs ayant peu de féminines ne relayent pas les informations
9. Les clubs ne se projettent pas sur l'avenir de leurs licenciées au-delà de la mixité (U12F)



# LA PRATIQUE FOOT A 8 – U11F

## PROJET

- Regrouper (dans la mesure du possible) les équipes féminines ou mixtes sur les mêmes plateaux U11 (Niveau 3 exclusivement) en limitant les longs déplacements pour la catégorie U11.
- Faciliter la formation d'équipes féminine sur les plateaux U9.
- Nommer un référent dans chaque club (même les clubs avec 1 seule féminine) pour relayer les informations
- ***Lien vers carte interactive projection catégorie U11F***



# Label Ecole Féminine de Football



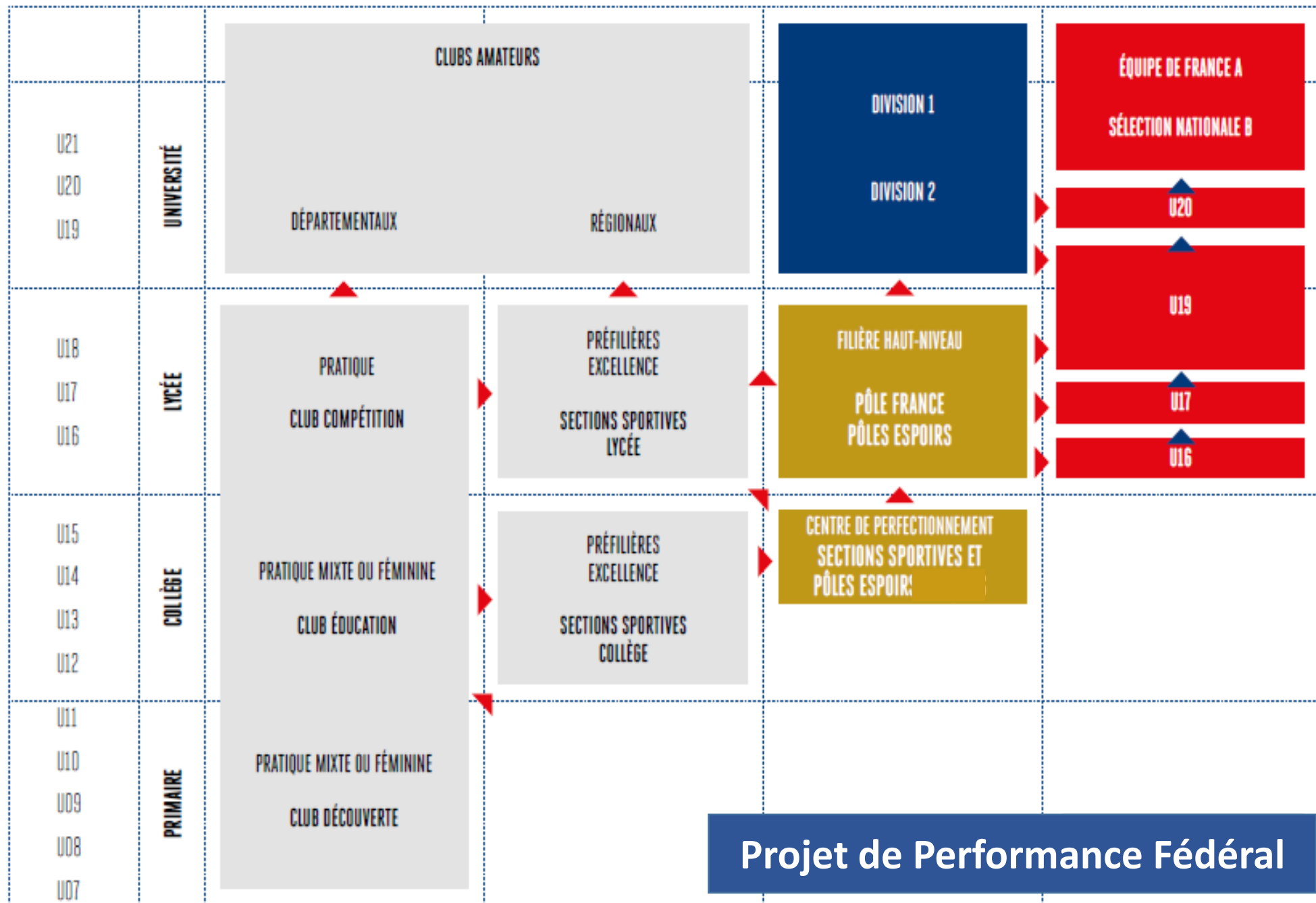
# EX: CRITÈRES NIVEAU BRONZE

- 8 licenciées de U6F à U13F.
- 1 référent « féminin » licencié( mission du référent : promotion de l'EFF, accueil des parents, féminisation dans le club, lien avec le comité directeur, les éducateurs et les instances...)
- 1 femme licenciée dans l'encadrement dirigeante ou Educatrice de l'équipe.
- La promotion:  
1 journée découverte (possibilité de participation à la semaine du football féminin fin de saison précédente ou saison en cours) **et utilisation d'outils de communication** (ex : GUIDE- flyers , affiches , permis de jouer...)

- 1 équipe dans les catégories U6F-U13F.
- 1 séance d'entraînement hebdomadaire.
- Participation de l'équipe à au moins 8 plateaux sur la saison catégories U6F-U13F.

- Engagement au Programme Educatif Fédéral.
- Description des activités du Programme Educatif Fédéral réalisées.

Encadrement de l'équipe: 1 module attesté du CFF1 ou CFF2.  
1 responsable technique titulaire d'un module attesté du CFF1 ou du CFF2





# GUIDE DU DEVELOPPEMENT DE LA PRATIQUE FEMININE



  
Ce PDF est **DYNAMIQUE** :  
vous pouvez naviguer  
en cliquant sur  
les boutons présentant  
cette forme.

  
Pour télécharger  
les fiches  
ressources de la  
Boîte à outils il est  
nécessaire d'avoir  
une connexion  
internet.





# GUIDE DU DÉVELOPPEMENT DE LA PRATIQUE FÉMININE



## ORGANISATION TYPE D'UNE JOURNÉE PORTE-OUVERTE

Après avoir pris soin de communiquer le plus largement possible auprès du public visé, il est essentiel de préparer l'organisation de la journée découverte. Pour cela, il est important de prévoir un certain nombre de points pour bon déroulement de cette action.

### QUELQUES RAPPELS :

#### UN ENCADREMENT SUFFISANT :

- Encadrement et animations terrains et ateliers.
- Encadrement pour l'accueil des joueuses et des parents, rassurer les parents.
- Privilégier un encadrement mixte, la présence d'une femme rassure les parents.

#### L'ACCUEIL :

- Préparer et faire remplir des fiches de renseignements aux joueuses.
- Préparer « le permis de jouer » (invitation pour 3 ateliers découverte avec carte renseignée et remise à chaque participante qui ne l'aurait pas eu avant).
- Présentation aux parents du déroulement de la journée et du projet club pour le public féminin.
- Prévoir un café d'accueil pour les parents.

#### LE MATÉRIEL : BALLONS, COUPELLES, CHAUSABLE

- Préparer l'aménagement du terrain : Ateliers (privilégier le ballon et veiller à ce que l'atelier soit bien adapté au niveau des joueuses) + matchs.
- Trousses médicales premiers soins et numéro tel d'urgence.

#### À LA FIN DES MATCHS :

- Rassembler les enfants et leur remettre :
  - » Des documents sur la séance suivante ( ex : utilisation du permis de jouer )
  - » Des récompenses ( public 6-12 ans ) voire un diplôme de participation.
- Prévoir des dossiers de demande de licence pour les personnes intéressées.
- Puis rassembler tout le monde et offrir un goûter à enfants.

## ORGANISATION D'UNE JOURNÉE PORTE-OUVERTE

des joueuses (faire remplir la fiche de renseignements) et des parents (Café d'accueil) selon aux parents du déroulement de la journée et du projet club pour l'accueil du public féminin.

es joueuses : - 2 à 3 ateliers ludiques avec ballon  
- Matchs

Journée (soit discours qui s'adresse aux joueuses et aux parents)  
compensés et de documents  
aux joueuses

### FICHE RENSEIGNEMENT SAISON

**1 Renseignements joueuse**

Nom : \_\_\_\_\_ Prénom : \_\_\_\_\_  
 Date de naissance : \_\_\_\_\_ Taille surmètre : \_\_\_\_\_  
 Adresse : \_\_\_\_\_  
 Téléphone : \_\_\_\_\_ Profession mère : \_\_\_\_\_  
 Nombre de frères et sœurs : \_\_\_\_\_ Mari : \_\_\_\_\_  
 Profession père : \_\_\_\_\_

**2 Êtes-vous prêt à devenir actrice/acteur dans le club de votre fille ?**

OUI  OCCASIONNEL  NON   
 Si oui, quelles sont vos disponibilités ?  
 L  M  M  J  V  S  D  RÉGULIER

**3 Si vous deviez vous investir dans une activité au sein du club, quels seraient vos choix ?**

Accompagnement équipes  Actions sponsoring   
 Encadrement équipes  Actions communication   
 Actions socio-éducatives  Animations du club house   
 Organisation, manifestation festives  Autres (à préciser)   
 Tâches administratives

**4 Vous souhaitez ?**

Une réunion d'information  OUI  NON   
 Être accompagnée  OUI  NON   
 Être une formatrice  OUI  NON

VOTRE NUMÉRO DE TÉLÉPHONE : \_\_\_\_\_  
 VOTRE ADRESSE MAIL : \_\_\_\_\_

### Permis de jouer

**Authorisation parentale**  
Permis de jouer

Je soussigné, Mme, M<sup>r</sup> \_\_\_\_\_  
 autorise mon enfant : \_\_\_\_\_  
 à découvrir la pratique du football.  
 Je certifie que mon enfant ne présente  
 aucune contre-indication pour la pratique  
 des activités physiques et sportives.

Date : \_\_\_\_\_ Signature : \_\_\_\_\_

**SÉANCES DÉCOUVERTES GRATUITES DANS VOTRE CLUB**

Féminines 6-12 ans



Etc.....

# LE REFERENT FEMININ – SES MISSIONS



Le référent des féminines doit participer à l'optimisation des liaisons entre :

- > Les acteurs du club et les élus
- > Le club et les partenaires socio-éducatifs
- > Le club et les instances du football

Il peut faire partie du conseil d'administration du club.

Accueillir les joueuses et les parents

Assurer la promotion et la communication

Accompagner l'Ecole Féminine de Football

Etre les relais entre les joueuses - les parents et le club, et, le club - le District.



# FOOT FEMININ EN FETE – 28 AVRIL

The poster features a blue and white color scheme with a background image of three young women smiling on a soccer field. At the top left is the 'DISTRICT 49' logo, in the center is the FFF logo, and at the top right is the F2C logo. The main text reads 'TOI AUSSI VIENS JOUER ENTRE FILLES' in large blue letters, with 'matches et ateliers' in smaller blue text below it. A red arrow-shaped graphic contains the text 'GRATUIT POUR TOUTES'. A small white box with a blue border says 'ORGANISÉ PAR LE DISTRICT 49'. The event title 'FOOT FÉMININ EN FÊTE' is written in large, bold, red letters with a white outline. Below this, the event details are listed: 'SAMEDI 28 AVRIL DE 10H À 17H' and 'STADE CALONNA À CHALONNES/LOIRE'. Further details include 'POUR LES LICENCIÉES ET NON LICENCIÉES DE 5 À 11ANS', 'Restauration sur place possible', and 'Inscription via le formulaire sur le site du district : Foot49.fff.fr dans la rubrique "pratiques" puis "développement féminin" (clôture inscription 12 avril)'. At the bottom, there are logos for 'INTERSPORT', 'Intermarché', and 'CA CRÉDIT AGRICOLE'. At the bottom left of the page is the FFF logo.

**TOI AUSSI  
VIENS JOUER  
ENTRE FILLES**  
matches et ateliers

GRATUIT  
POUR TOUTES

ORGANISÉ PAR  
LE DISTRICT 49

**FOOT FÉMININ  
EN FÊTE**

**SAMEDI 28 AVRIL DE 10H À 17H**  
**STADE CALONNA À CHALONNES/LOIRE**

POUR LES LICENCIÉES ET NON LICENCIÉES DE 5 À 11ANS  
Restauration sur place possible  
Inscription via le formulaire sur le site du district : [Foot49.fff.fr](http://Foot49.fff.fr)  
dans la rubrique "pratiques" puis "développement féminin" (clôture inscription 12 avril)  
Pour plus d'informations, contacter Alexandra Chiron au : 06 11 80 23 20

INTERSPORT Intermarché CA CRÉDIT AGRICOLE

**POINT SUR LES ENGAGEMENTS POUR  
CETTE JOURNEE**

MERCI !

AVEZ-VOUS DES QUESTIONS ?